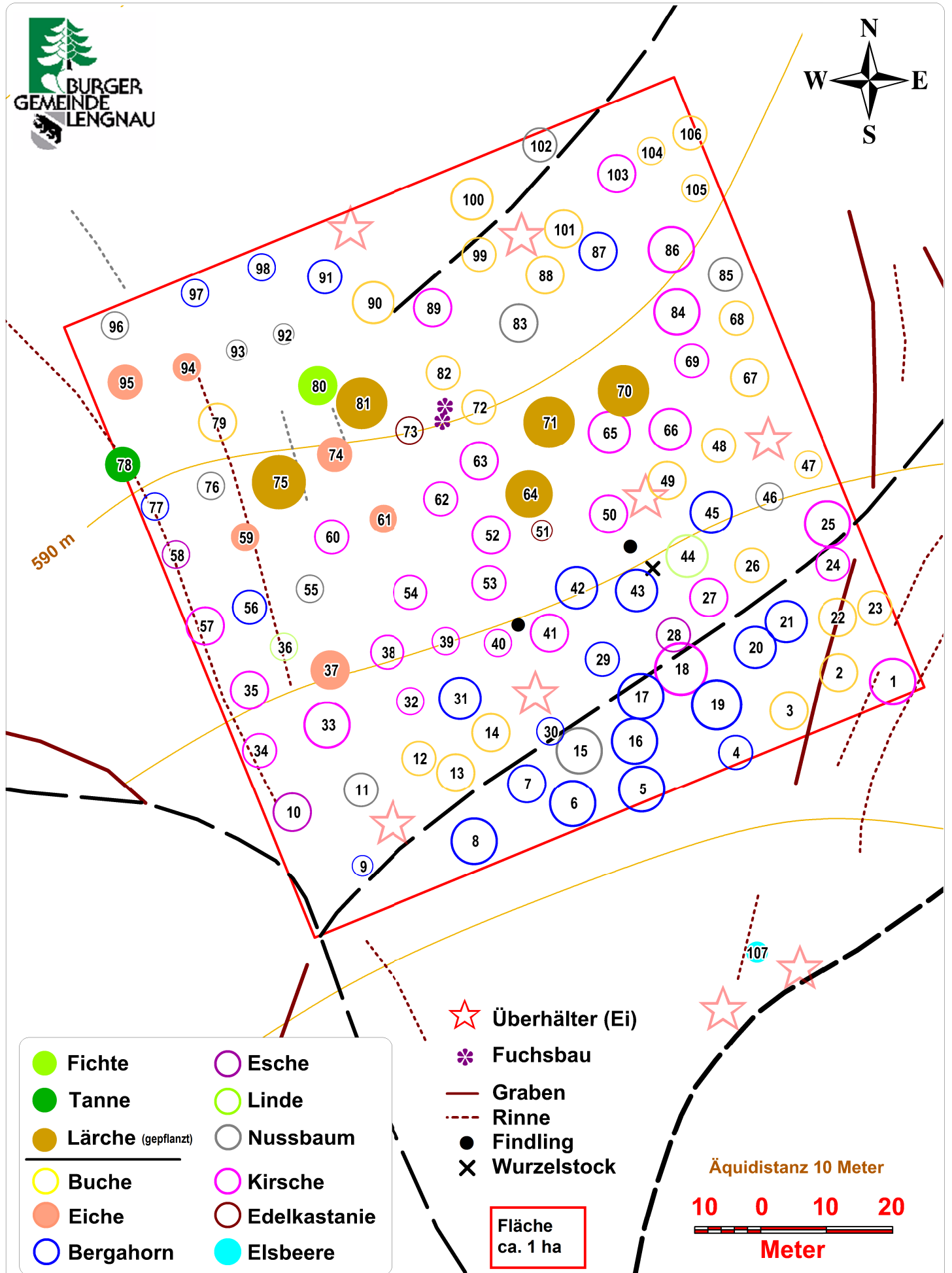
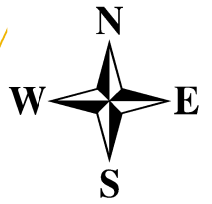
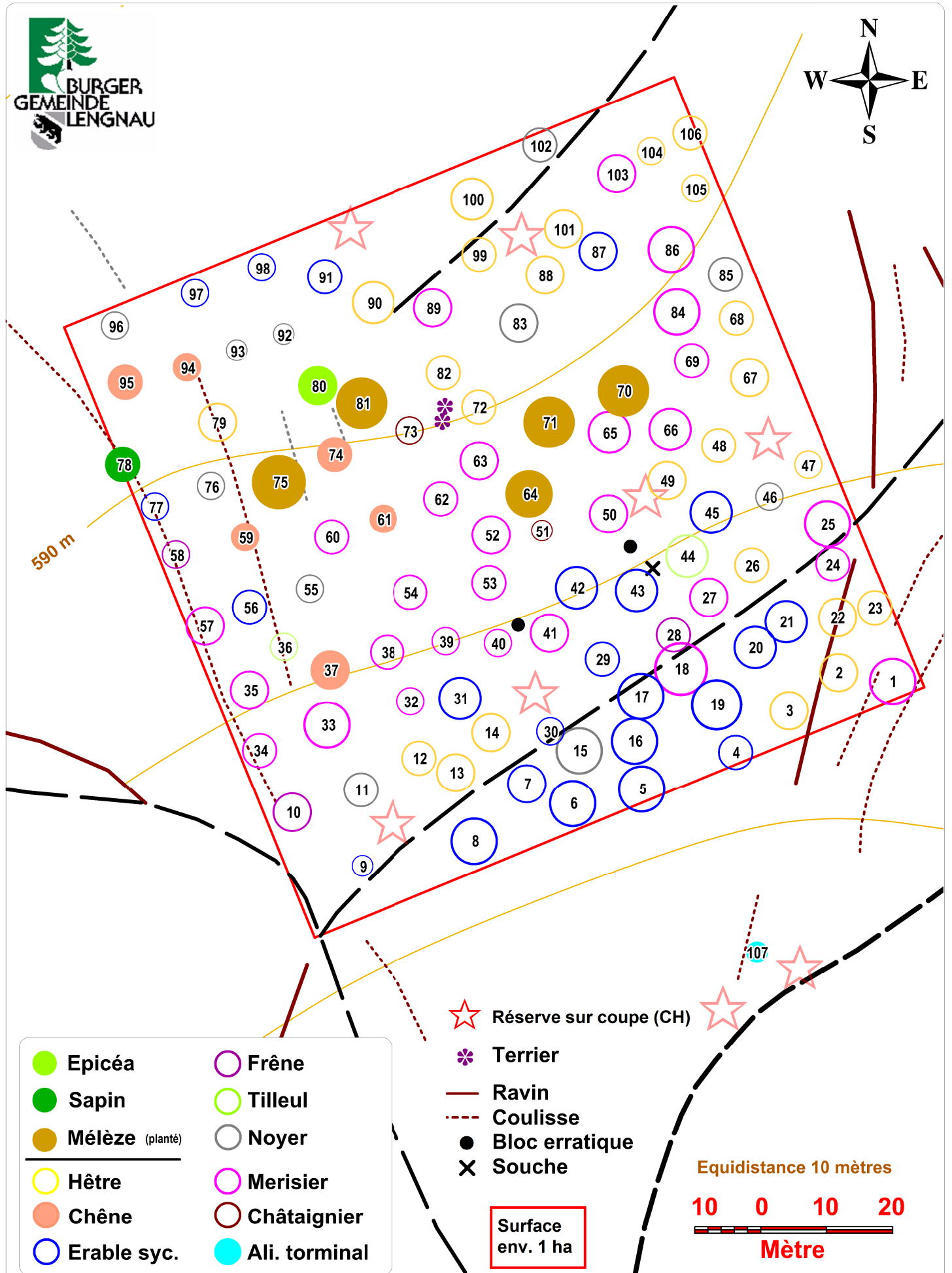


Beobachtungsfläche GITZIRAIN



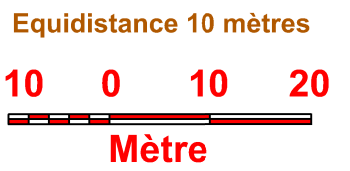
Surface d'observation GITZIRAIN



- | | |
|--|---|
| ● Epicéa | ○ Frêne |
| ● Sapin | ○ Tilleul |
| ● Mélèze (planté) | ○ Noyer |
| ○ Hêtre | ○ Merisier |
| ○ Chêne | ○ Châtaignier |
| ○ Erable syc. | ○ Ali. torminal |

- ★ Réserve sur coupe (CH)
- ✿ Terrier
- Ravin
- - - Coulisse
- Bloc erratique
- X Souche

Surface env. 1 ha



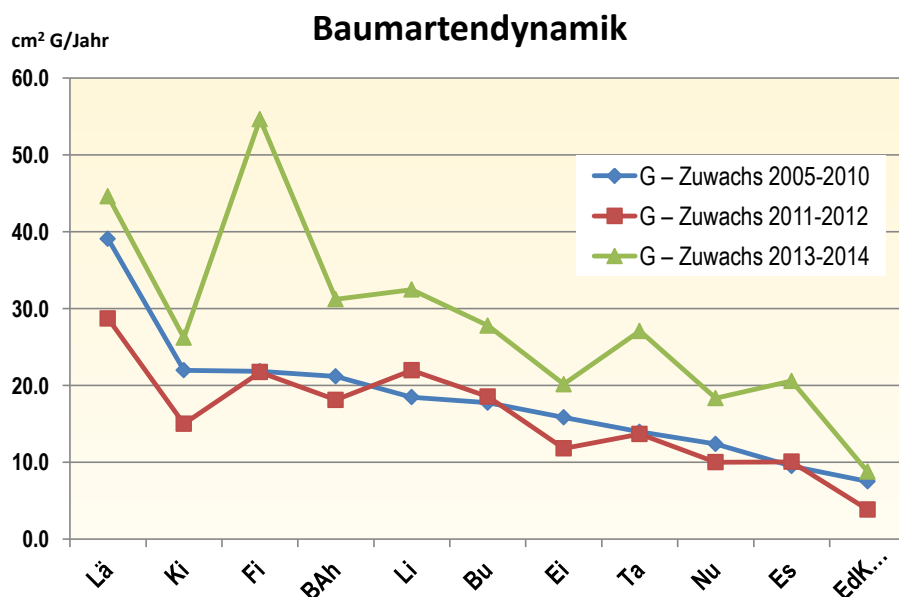
Beobachtungsfläche GITZIRAIN

Baumart	Anzahl 2005	Anzahl 2007	Anzahl 2009	Anzahl 2011	Anzahl 2013	Anzahl 2015	Mittlerer Ø 2005	Mittlerer Ø 2007	Mittlerer Ø 2009	Mittlerer Ø 2011	Mittlerer Ø 2013	Mittlerer Ø 2015	G 2005	G 2007	G 2009	G 2011	G 2013	G 2015	Ø - Zuwachs 2005-2014	G - Zuwachs 2013-2014	G - Zuwachs 2005-2014
							cm	cm	cm	cm	cm	cm	cm ²	cm ²	cm ²	cm ²	cm ²	cm ²	cm	%	%
Ki	28	28	28	28	28	28	13.2	15.6	17.0	18.2	19.2	20.9	146.6	202.6	240.7	278.5	308.5	360.9	7.7	17%	146%
Bu	24	24	24	24	24	24	11.0	13.7	15.1	15.9	17.3	19.2	97.4	152.0	183.9	203.9	241.0	296.5	8.3	23%	205%
BAh	23	23	23	23	23	22	13.8	16.0	17.9	18.7	19.9	21.8	165.3	219.4	268.1	292.4	328.6	391.1	8.0	19%	137%
Nu	11	11	11	11	11	11	11.0	12.6	13.7	14.4	15.2	16.6	103.0	135.0	158.5	177.3	197.3	234.0	5.6	19%	127%
Ei	5	5	6	6	6	6	9.0	10.9	12.8	14.1	15.1	16.7	65.8	95.6	131.0	160.9	184.5	224.8	7.7	22%	242%
Es	4	4	3	3	3	3	13.0	15.5	15.1	15.7	16.4	17.9	141.8	200.7	183.3	198.8	218.9	260.1	4.9	19%	83%
Lä	5	5	5	5	5	5	21.8	25.0	27.0	27.8	29.1	31.0	379.0	497.7	577.6	613.5	671.0	760.2	9.2	13%	101%
EdKast.	2	2	2	2	2	2	8.5	10.0	11.1	11.3	11.7	12.6	56.9	79.3	97.4	102.1	109.8	127.3	4.1	16%	124%
Li	2	2	2	2	2	2	10.5	13.1	14.3	15.6	17.2	19.3	96.2	146.1	173.8	207.1	251.1	316.0	8.8	26%	228%
Fi	1	1	1	1	1	1	11.0	13.5	15.3	17.0	18.5	22.0	95.0	143.1	183.9	226.1	269.5	378.9	11.0	41%	299%
Ta	1	1	1	1	1	1	11.0	13.0	14.4	15.1	16.2	18.2	95.0	132.7	162.9	178.8	206.2	260.4	7.2	26%	174%
Total	106	106	106	106	106	105	1336.0	1586.8	1736.2	1837.6	1956.4	2121.1	14663.4	20347.7	24176.3	27017.6	30465.2	35032.1		15%	139%
	+5 Überhälter	+5 Überhälter	+5 Überhälter	+5 Überhälter	+5 Überhälter	+5 Überhälter															
Schnitt							13.3	15.6	17.0	18.0	19.1	20.6	138.3	192.0	228.1	254.9	287.4	333.6	7.3	= 7.3 mm pro Jahr	

* Entsprechender mittlerer Durchmesser

Mittlere Basalfläche *

2005, wurde der Durchmesser abgerundet dadurch zuwachs 2005-07 systematisch überschätzt !



Enseignements, février 2015

Globalement, depuis avril 2005 (10 périodes de végétation), les arbres de place "travaillent" avec un taux d'accroissement de leur surface terrière de **13.9% par an**.

Toutes les espèces affichent un dynamisme élevé durant la période 2013-2014, avec un pic de croissance exceptionnel réalisé par le seul épicéa de la parcelle. Toutes les espèces ont profité de l'éclaircie du printemps 2013 ainsi que de l'excellente période de végétation 2014. Les deux tilleuls marquent une belle vitalité, sans pour autant avoir été fortement dégagé en 2013; il en va de même des 24 hê.

En 2013-2014, quasi toutes les espèces présentent une dynamique de prise de surface terrière de l'ordre du double de celle de la période 2011-2012.

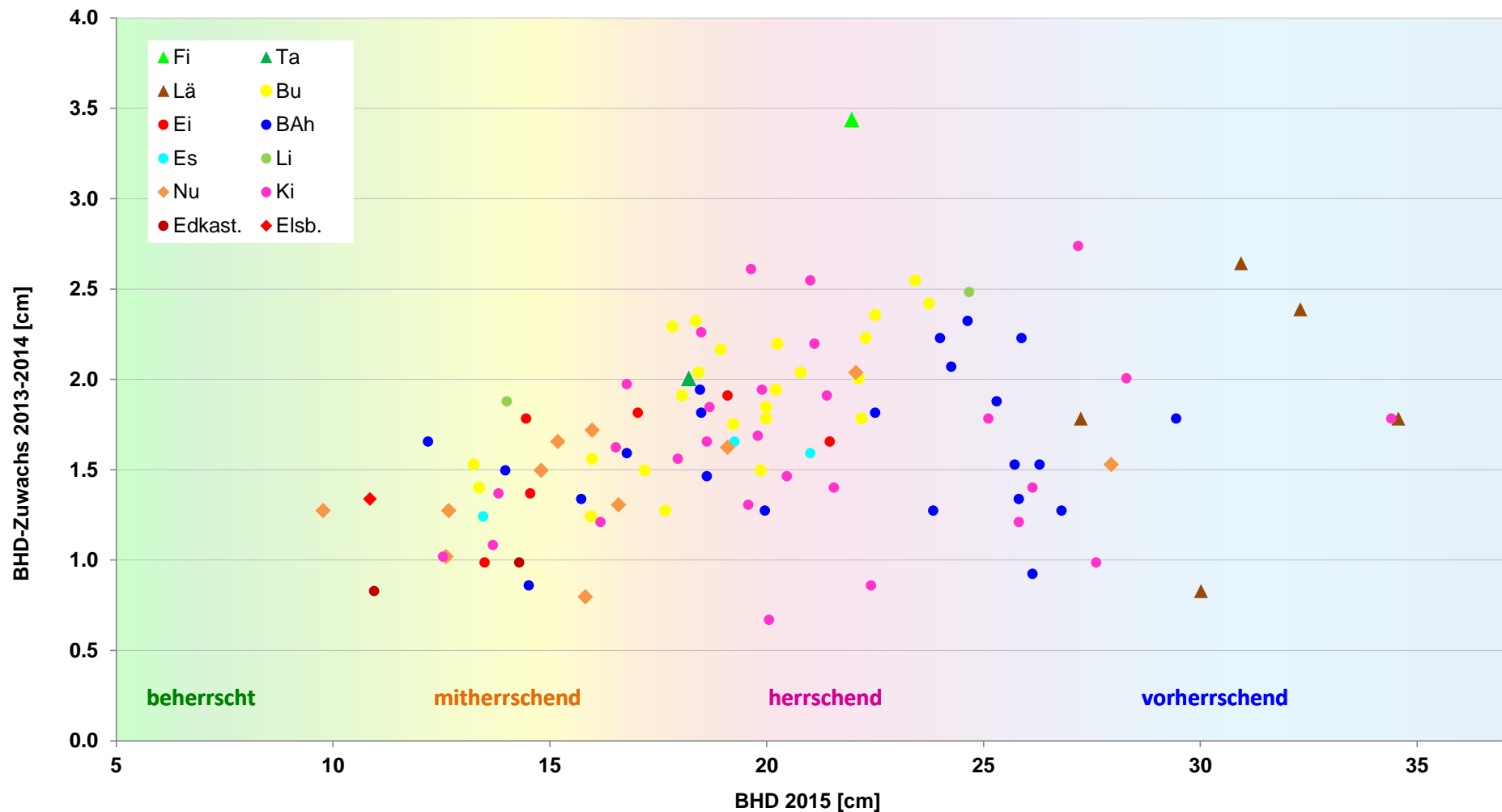
Les châtaigniers sont-ils en train de se faire évincer ? Sera-t-il possible de les maintenir dans le mélange ?

La question énoncée en 2013 reste d'actualité, mais il est clair que les châtaigniers ont encore régressé par rapport à la concurrence. Ils se font petit à petit surpasser et sont les premiers perdants de la hiérarchisation en cours. La dynamique naturelle n'a pas pour habitude d'inverser ce genre de tendance...

La question du maintien dans le mélange se pose également pour les frênes et les noyers.

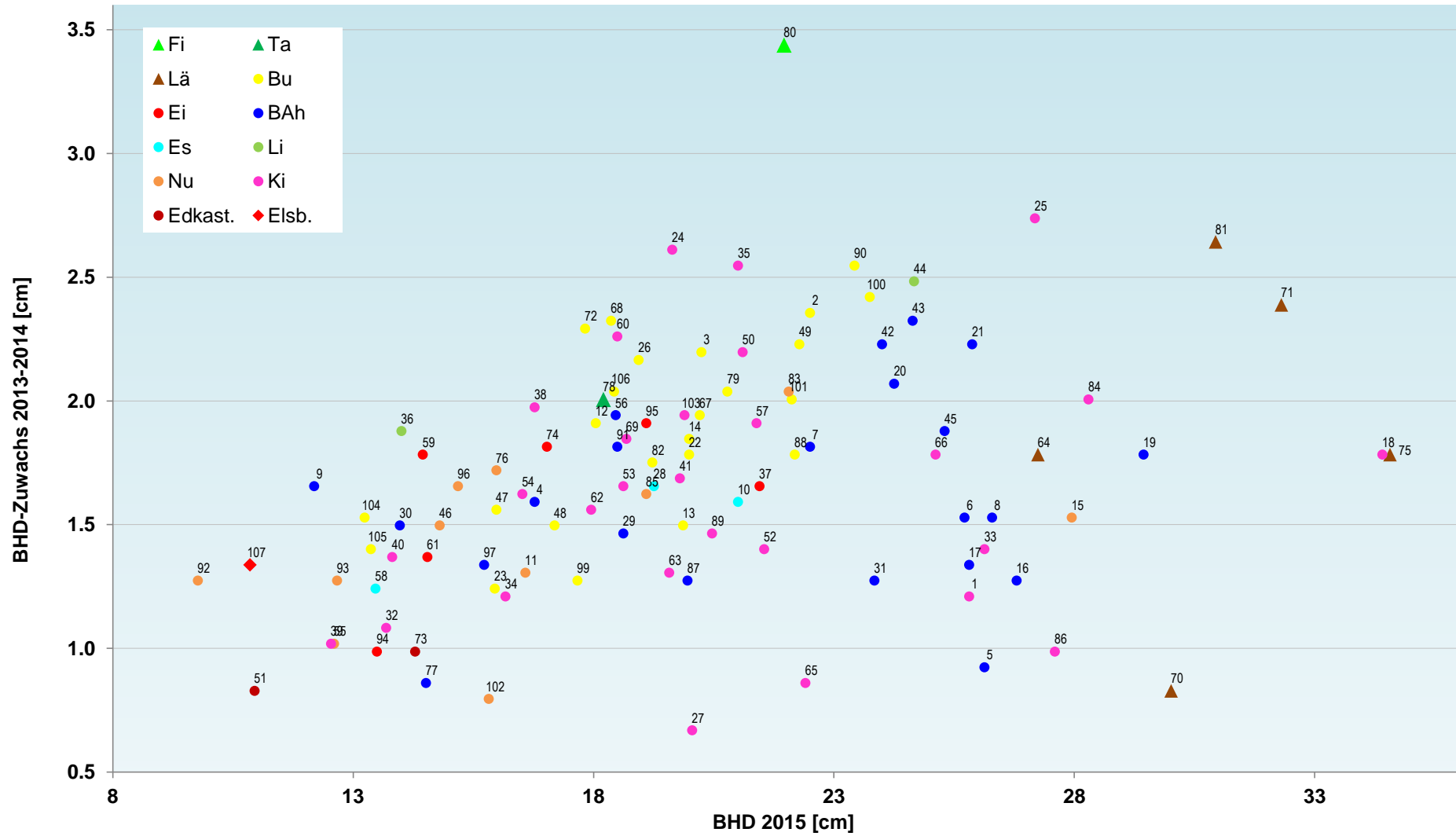
Beobachtungsfläche GITZIRAIN

Verhältniss "BHD 2015 - Zuwachs 2013-2014"



Enseignements, février 2015 Comme en 2013, les hêtres se caractérisent par un comportement homogène. A l'opposé, les cerisiers et les érables divergent beaucoup selon les individus. 10 arbres de place ont été à la peine en 2013-14 (accroissement de moins de 1 cm); ils se trouvent aussi bien parmi les codominant, dominant que prédominant ! L'érable N° 98 - à la traîne en 2011/12 - est mort (probablement en 2013 déjà) puis a cassé. Il n'a pas été remplacé. Ce ne sont pas forcément les plus gros qui ont été les plus performants en 2013-14 ! Les arbres de place les plus dynamiques en 2013-14 (accroissement du dhp de plus de 2 cm) sont tous des dominants et prédominants.

Verhältniss "BHD 2015 - Zuwachs 2013-2014", mit Etiketten

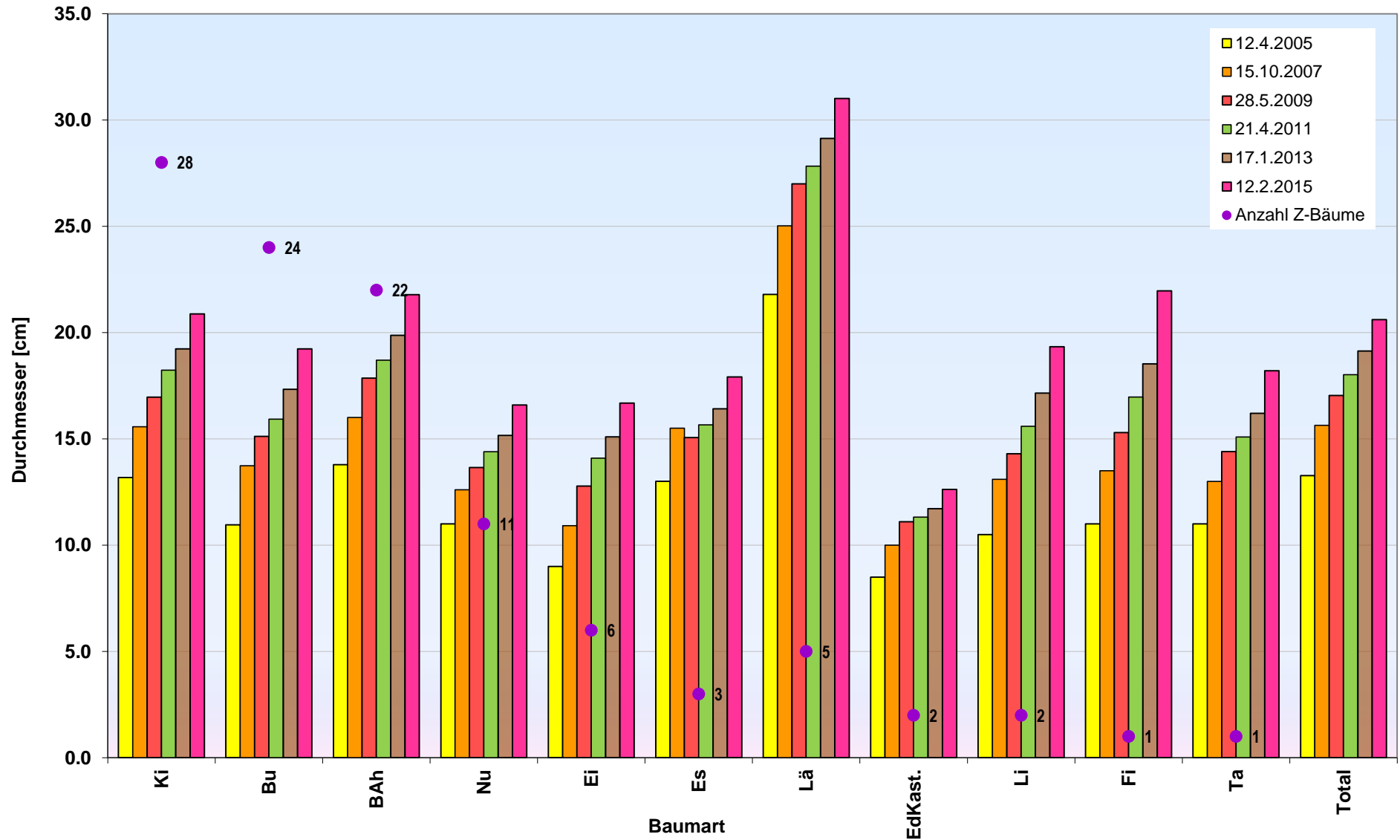


Question février 2015

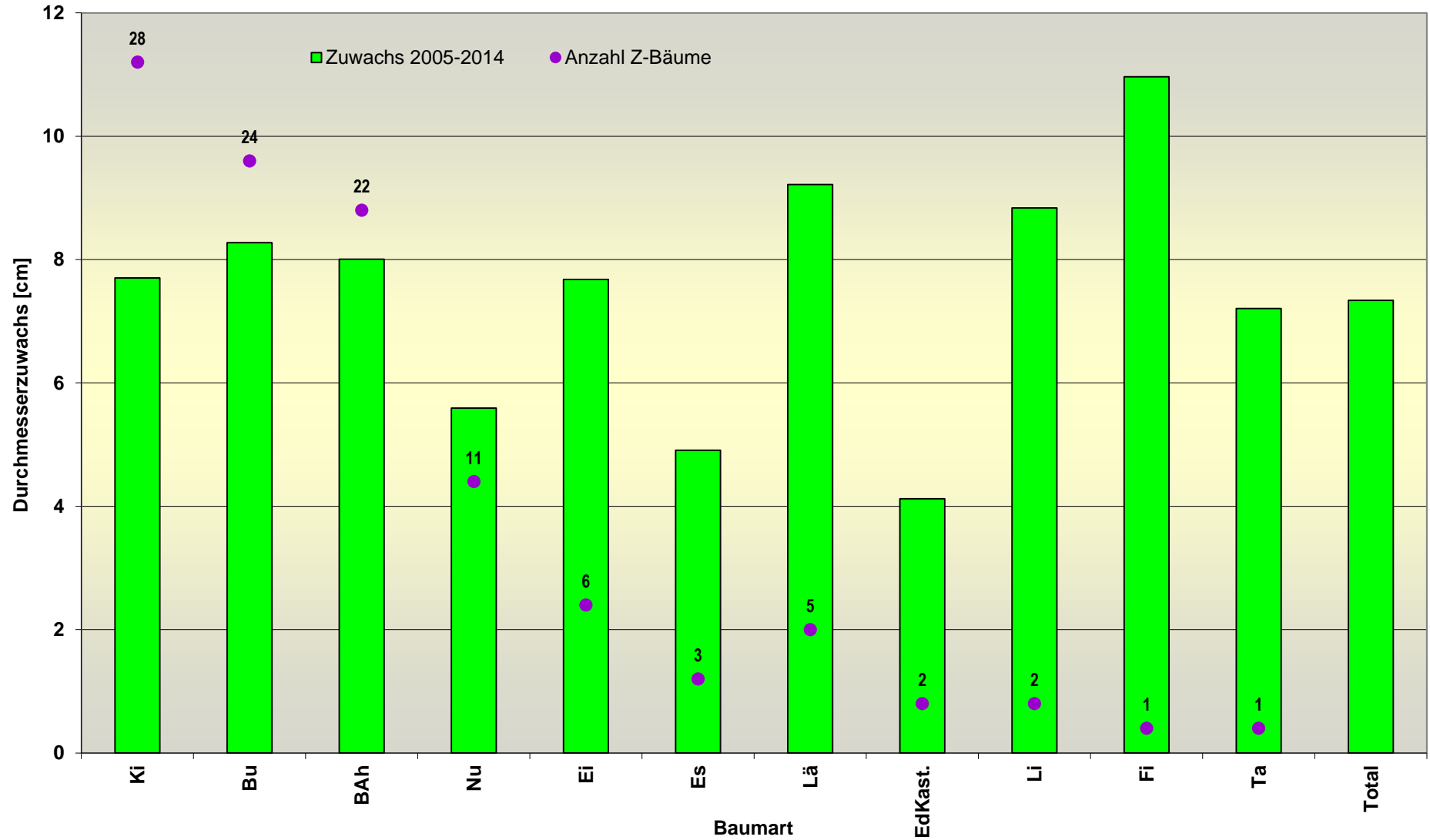
Que se passe-t-il avec les arbres N° 5, 27, 65, 86 et 70 ?

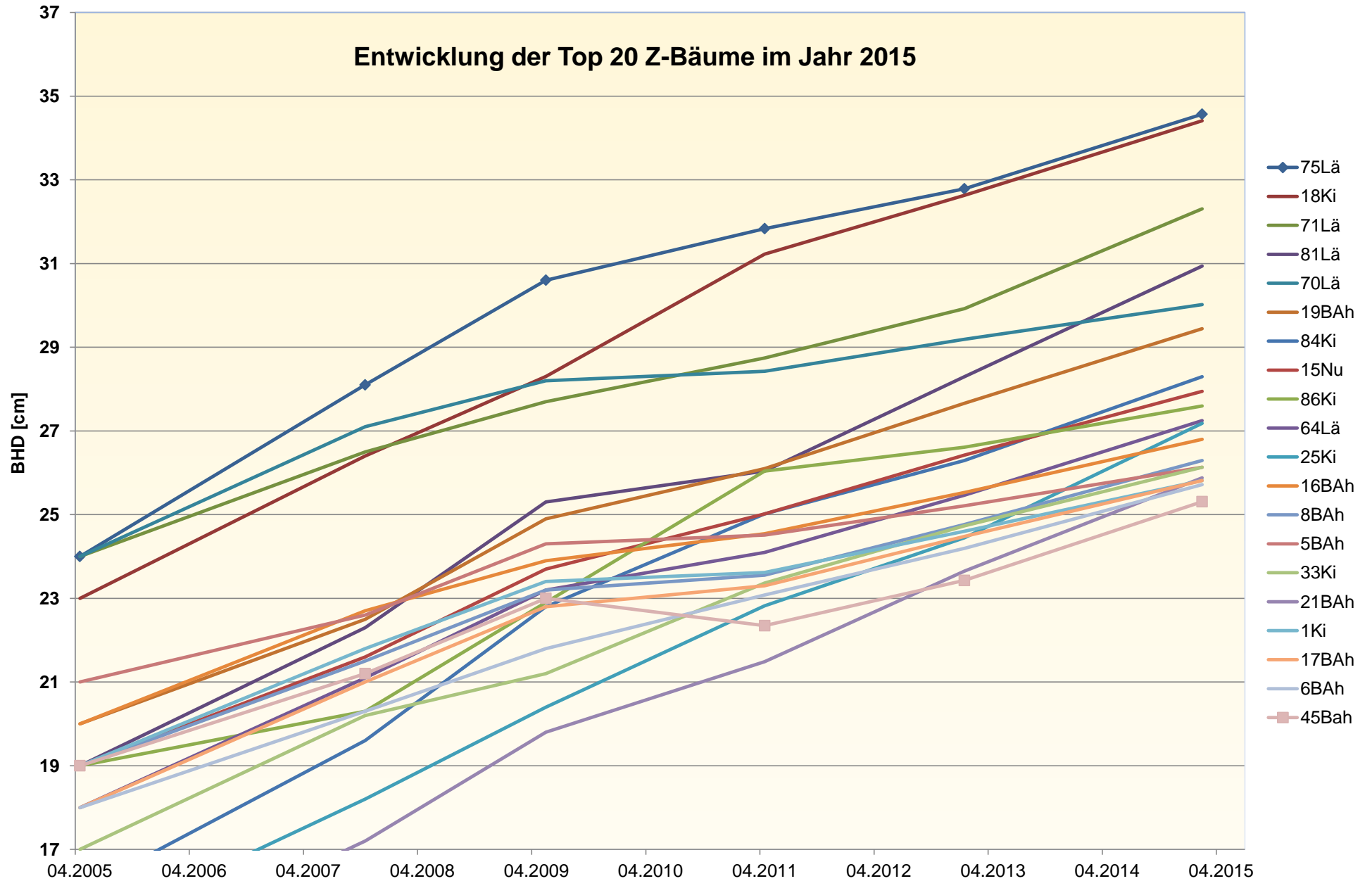
Concurrence réciproque entre arbres de place ? Concurrence causée par les chênes laissés en réserve sur coupe ? Microstations défavorables ? ...

Z-Bäume Gitzirain : Durchmesser je Baumart in 2005, 2007, 2009, 2011, 2013 und 2015

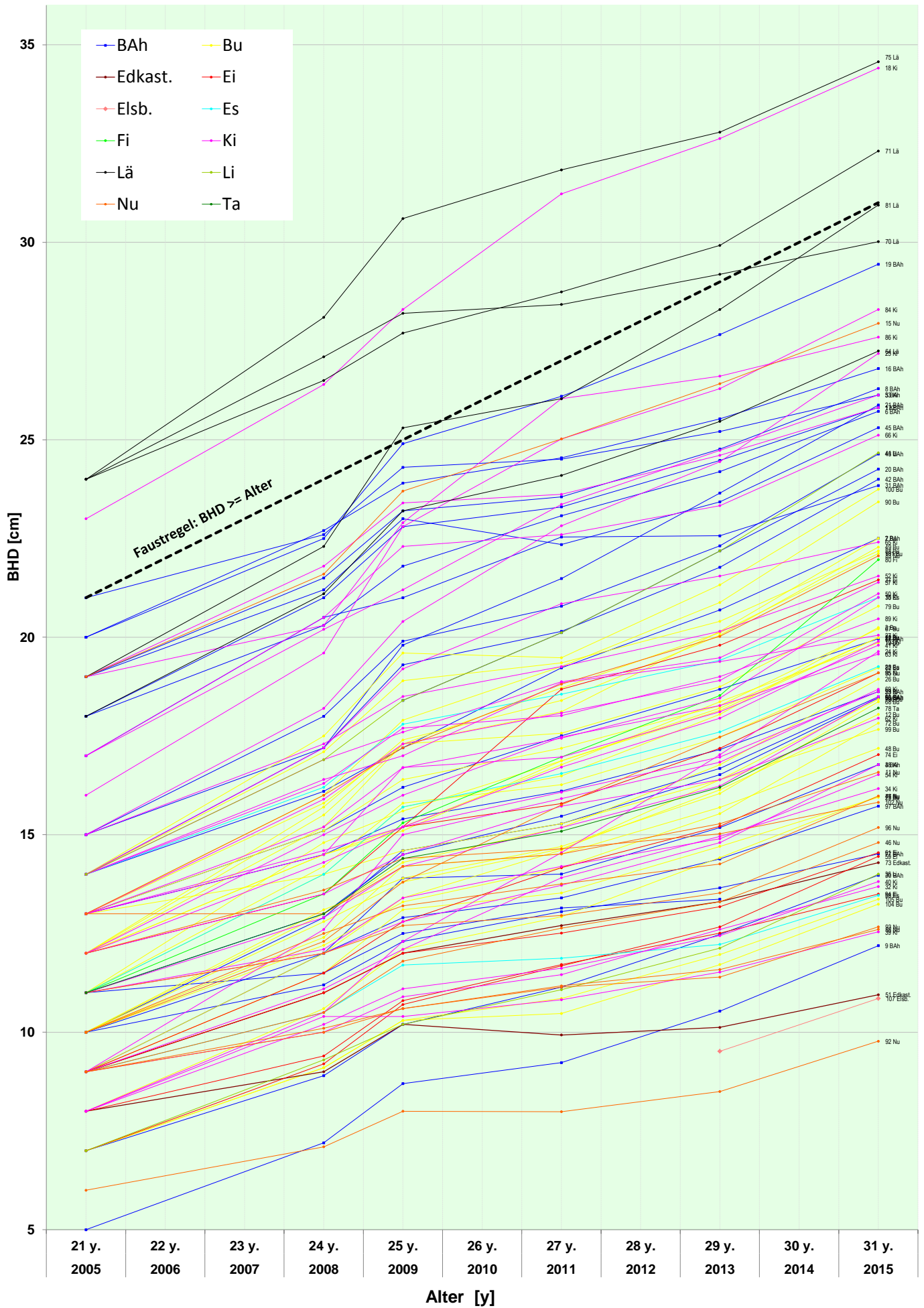


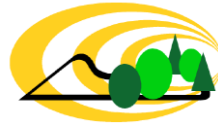
Durchmesserzuwachs je Baumart 2005-2014 (10 Vegetationsperiode)





Durchmesserentwicklung der Z-Bäume, in Abhängigkeit des Alters



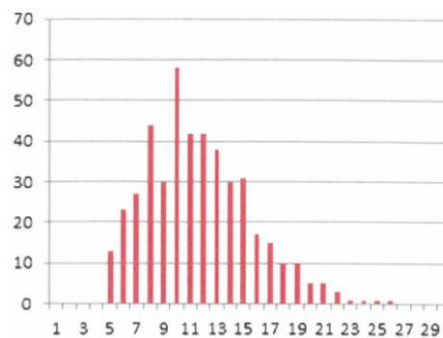


Placette d'observation « Gitzirain », Longeau (BE)
Valeurs-clés sur l'intervention martelée le 18 janvier 2013

	Concurrents (total)	<i>Concurrents DHP > 10 cm</i>	<i>Concurrents DHP > 15 cm</i>	<i>Concurrents DHP > 20 cm</i>
Concurrents/arbre de place (moyenne)	4.22			
Concurrents/arbre de place (minimum)	0			
Concurrents/arbre de place (maximum)	14			
Nombre total de concurrents	447	310	100	17
Tige moyenne des concurrents (cm)	11.64			
Surface terrière des concurrents (m ² /ha)	5.72	5.03	2.54	0.66
Prélèvement (sv/ha)	40.05	35.23	17.77	4.64

Surface terrière des arbres de place : 3.05 m²/ha

Distribution des concurrents selon leur DHP



<i>Essence</i>	<i>Nombre de concurrents</i>	<i>Nombre d'arbres de place</i>	<i>Concurrents/arbre de place (moyenne)</i>
Merisier	178	28	6.36
Noyer	62	11	5.64
Châtaignier	9	2	4.5
Mélèze	22	5	4.4
Erable sycomore	97	23	4.22
Sapin	4	1	4.00
Chêne	19	6	3.17
Frêne	9	3	3.00
Epicéa	3	1	3.00
Tilleul	5	2	2.50
Hêtre	39	24	1.63
Total	447	106	4.22