

Réseau des sylviculteurs/trices en faveur des bois précieux

Fiche signalétique : **Boulex Dessous**

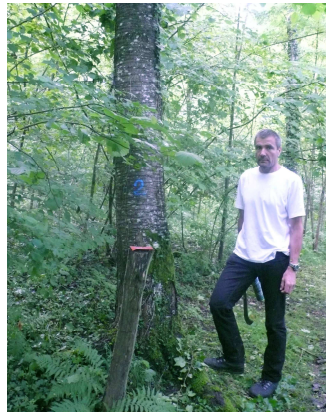
Relevé en juin 2013

OBJET no 044

Localisation

coord.: X: 561'180
Y: 183'530

Commune : Payerne (VD)
surface (a) : 60
altitude : 465 m
Exposition : nord-ouest
mm/an : 1000 mm
pente % : 10 – 15%
assoc. végétale EK :
115 (VD) 7 hêtraie à aspérule
mésophile (relevé 1 pt/16 ha.
Durant l'année des relevés
1pt/ha se feront)



Sylviculteur

Gilbert LERESCHE
Garde forestier de triage
Payerne
Tél. : 079-416'15'46
e-mail :
gilbert.leresche@vd.ch



Spécificité propre au réseau: **merisier, érable sycomore, robinier**

Technique/méthode sylvicole: **Sylviculture d'arbres ciblée sur les meilleures**

Données du peuplement/objet (en juin 2013)

Peupl. principal : stade développement, âge

Moyenne futaie de feuillus plantés en 1975 pour documenter
une réseau de d'essai mis en place par M. Gaston Jantet
→ essai provenance merisier et érable syc. ; 2 étages ; des
robiniers se développent en bordure ligne CFF

Peuplement accessoire

Sous-bois feuillus. Robinier, noisetier

Origine

essence	nat.	artific.	origine
merisier		X	Zeihen (AG), douteux
érable		X	L'Isle (VD)
frêne	X		
robinier	X	X	le long ligne CFF

Genre/degré /forme du mélange (en %, abrégé)

strate sup.: 60merisier –30érables – 20 frê, robiniers
strate moy.: robiniers, noisetiers, frêne
strate inf.: herbages foisonnants, peu de ronce

Différentiation sociologique des essences

essence	mer	frê			
prédominant					
dominant	X				
codominant	X	X			
dominé		X			
surcimé					

Sylviculture

Objectif et principes cultureux

Favoriser les arbres de places désignés ; laisser les robiniers de
bonne venue ; étudier les différence de croissance merisier –
érable ainsi que la diversité génétique des merisiers

But de composition

50 merisier – 40 érable sycomore – 10 robinier

Mesures

Date	interventions
1972	Chablis hêtre
1974	Labour de la surface
1975	Plantation des merisiers et érables
.....	Soins pas documentés

Suite „mesures

Date	interventions
.....	Soins pas documentés
1985	éclaircie
1992	éclaircie
2004	éclaircie positive
2013	Eclaircie sélective en faveur de merisiers (hiver)

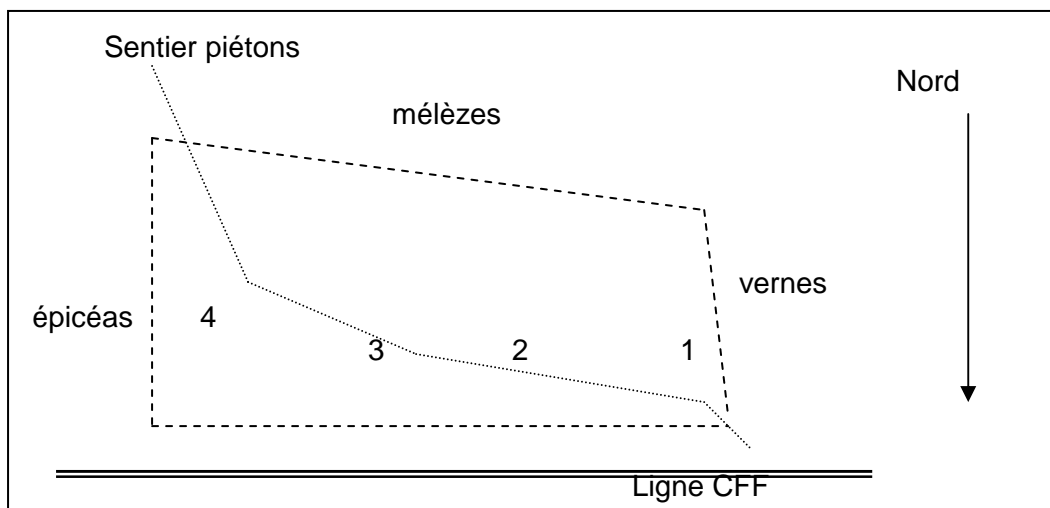
Remarque : la qualité de merisiers est très hétérogène laissant
supposer que la provenance n'est pas assurée
Certains sujets merisiers très branchus, d'autres corrects, pas
d'élagage opéré

Réseau des sylviculteurs/trices en faveur des bois précieux

Sujets témoin mesurés (objet no 044)

no	essence	âge	allure	Ø	circ.	H _{tot}	H _{pied}	date
1	Érable	38	Droit, dominant, houppier comprimé, dr		91	18	5	21.06.13
2	merisier	38	Droit, dominant, houppier équilibré, pas d'élagage		112	20	5	21.06.13
3	merisier	38	Sujet grossier, début houppier dès 10m ; ; pas élagué		116	20	5	21.06.13
4	érable	38	Sujet fin, mérite dégagement		91	18	10	21.06.13
5								21.06.13

Localisation des sujets témoin (schématiquement)



Informations supplémentaires

Autres documents:

→ voir photos

→ voir plans et pièces jointes